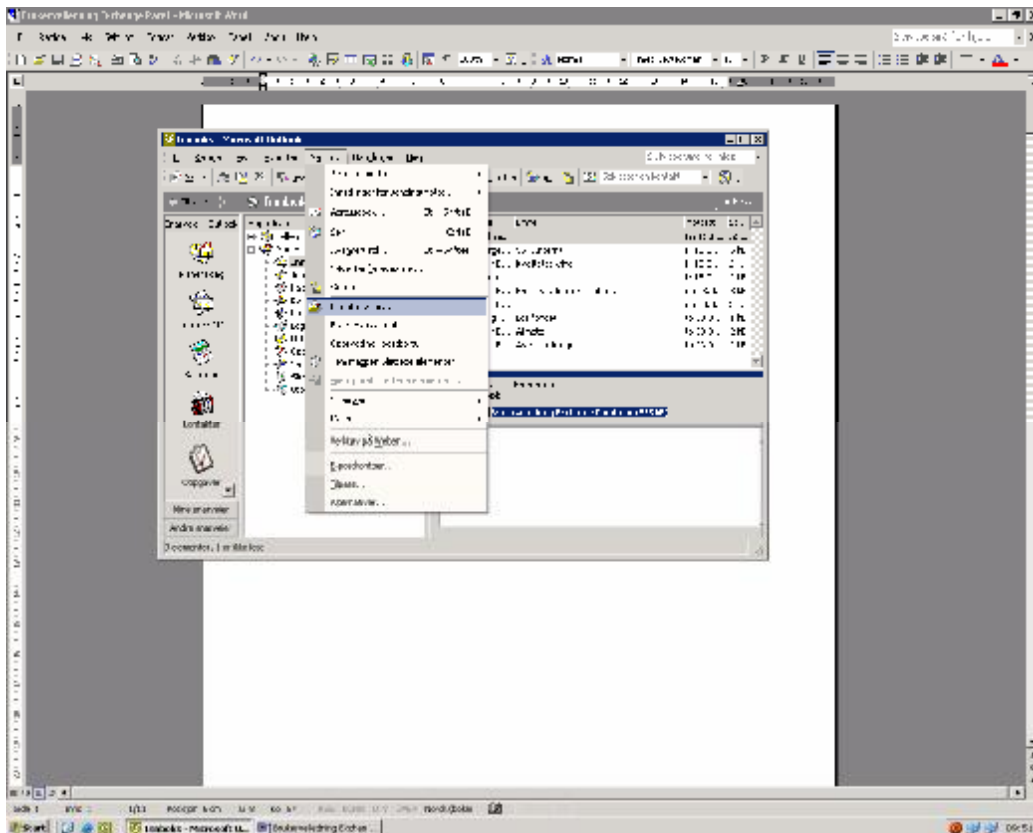


Konfigurasjon av SPAM-filter i Outlook

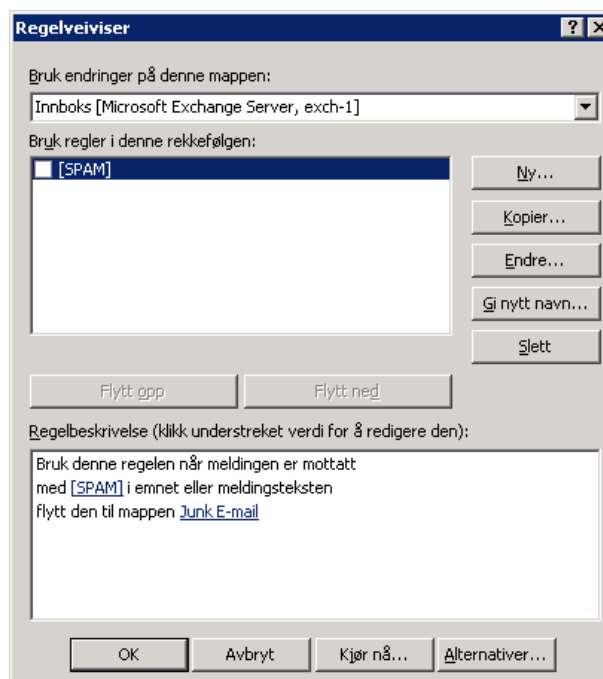
1 Oppsett av SPAM filter

Start Outlook. Velg *Verktøy* på menyen og deretter *Regelveiviser*.



I dialogen Regelveiviser velger du knappen *Ny*

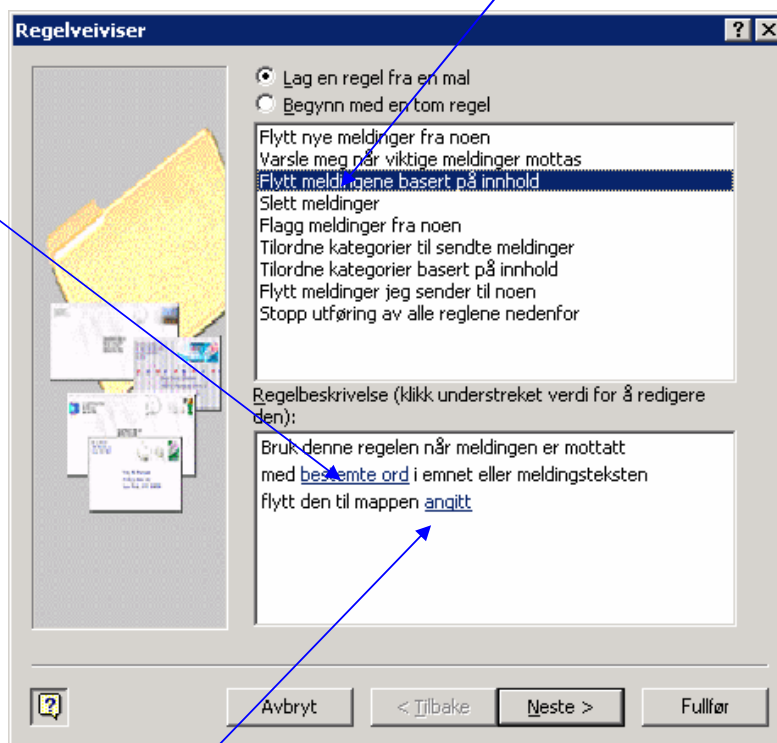
Du får da opp en ny Wizard dialog hvor en skal definere en regel som gjør at alle e-poster som er merket med ordet [SPAM] flyttes til katalogen Useriøs-post (Norsk Versjon av Outlook) eller Junk E-mail (Engelsk versjon av Outlook).



Velg radioknappen *Lag en regel fra en mal* som i figuren under og velg "Flytt meldingene basert på innhold" i listen over maler for regelvalg..

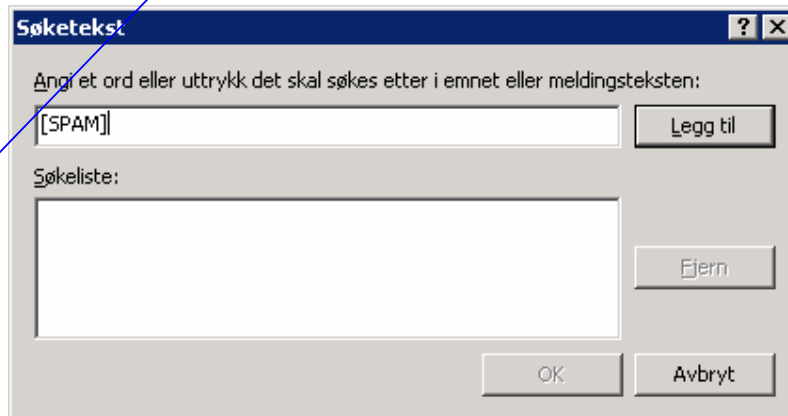
Deretter klikker du på *bestemt ord* i det nederste vinduet i dialogen.

Du får nå opp en dialog hvor du skal angi i hvilke tilfeller e-poster skal flyttes til katalogen for useriøs post.



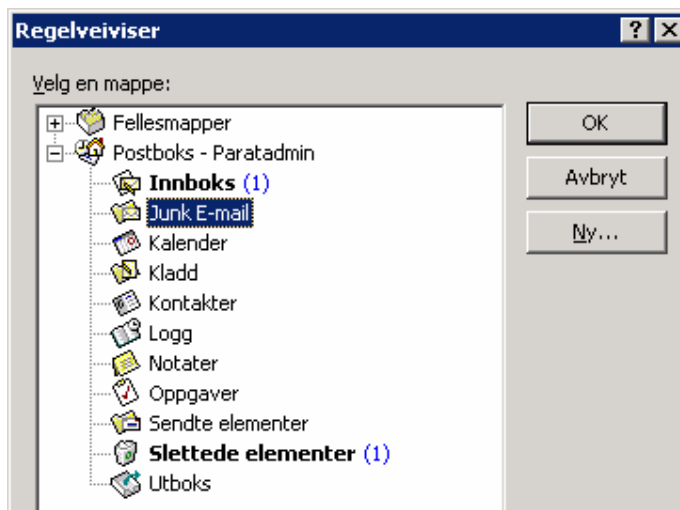
Her skriver du inn [SPAM] i det første feltet som vist i figuren til høyre. Høyre hake-parantes (]) får du ved å taste *Alt Gr + 8*. Venstre hakeparantes ([) får du ved å taste *Alt Gr + 9*. Deretter velger du knappen *Legg ti* og så *OK*.

Deretter klikker du på teksten *angitt* i dialogen *Regelveiviser* som markert med pil.



Du får da opp dialogen *Regelveiviser* som vist til figuren til høyre. Her velger du *Postboks - <din postboks>* og deretter *Junk E-mail* eller *Useriøs E-post* alt etter om du har Engelsk eller Norsk versjon.

Velg deretter knappen *OK*.



Regelen er nå definert og alle e-poster som e-post serveren mener er spam-e-post vil nå bli plassert i Junk E-mail katalogen i Outlook.

Velg til slutt knappen *Fullfør*.

Da gjenstår bare å velge knappen *OK* i den siste dialogen som vist i neste figur.

